

【ホテル日航熊本】開業20周年記念「スイートルームで過ごす宿泊プラン」を期間限定で販売

ホテルのスイートルームで、大切な人と喜びを分かち合う特別な時間をお約束

ホテル日航熊本（熊本市中央区上通町、総支配人：毛利之紀）では、2022年10月4日（火）から12月10日（土）までの期間中、「開業20周年記念 アニバーサリースイートプラン」を提供いたします。



【開業20周年記念】アニバーサリースイートプラン：<https://nikko-kumamoto.co.jp/archives/11511>

開業20周年を迎えたホテル日航熊本では、どんな時でも“お客様を幸せにする笑顔のキャンドルを、そっと灯し続ける存在でありたい”との思いから、大切な人と喜びを分かち合う特別な宿泊プランをご用意しました。

客室は、当ホテルのスイートルーム「プレジデンシャルスイートルーム」または「アンバサダースイートルーム」をご用意。ご夕食は、ホテル内のレストラン（日本料理「弁慶」、広東料理「桃李」、フランス料理「レ・セレブリテ」）で季節の懐石料理やコース料理をお楽しみいただけます。また、ゆっくりとお過ごしいただいた翌朝は、ご指定の時間に客室までお届けするブランチをお楽しみいただき、12:00のチェックアウトまでお寛ぎいただけます。

人生の節目に訪れるかけがえのない記念日などに、落ち着いた空間で美味しい料理を楽しみながら過ごす贅沢なひとときとしてご活用ください。大切な方へ感謝を伝え、喜びを分かち合うときめく時間をお約束いたします。

● 開業20周年記念 アニバーサリースイートプラン概要



■宿泊期間：2022年10月4日（火）から12月10日（土）チェックインまで ※宿泊日の3日前までに要予約

■プラン内容：1泊ランチ付きプラン、1泊夕食・ランチ付きプランのいずれか

■プラン特典：12：00までのレイトチェックアウト

■客室タイプ：プレジデンシャルスイートルーム（130㎡）または アンバサダースイートルーム（106㎡）

※本プランはスイートルーム限定のプランです。

■ランチお届け時間：7：00～11：00

ご指定のお時間に客室へお届けいたします。

※お届け時間をご到着時に承ります。

※食材によるアレルギーのあるお客さまは事前にお申し付けください。

※添い寝のお子様をランチを召し上がる場合、別途料金を頂戴します。

小学生：2,300円、幼児〔4歳以上小学生未満〕：1,500円（消費税・サービス料込）

■宿泊料金

〔1泊ランチ付きプラン〕

●プレジデンシャルスイートルーム

一般：平日 130,000円／休前日 160,000円

One Harmony会員：平日 117,000円／休前日 144,000円

●アンバサダースイートルーム

一般：平日 90,000円／休前日 120,000円

One Harmony会員：平日 81,000円／休前日 108,000円

〔1泊夕食・ランチ付きプラン〕

●プレジデンシャルスイートルーム

一般：平日 170,000円／休前日 200,000円

One Harmony会員：平日 153,000円／休前日 180,000円

●アンバサダースイートルーム

一般：平日 130,000円／休前日 160,000円

One Harmony会員：平日 117,000円／休前日 144,000円

※上記料金は、2名1室利用時の1室あたり合計金額（消費税・サービス料込）です。

※対象レストラン：日本料理「弁慶」、広東料理「桃李」、フランス料理「レ・セレブリテ」

※本プランにおける「レ・セレブリテ」のご利用は土曜日・日曜日限定となります。

※「レ・セレブリテ」は個室をご用意させていただきます。

※食材によるアレルギーのあるお客さまは事前にお申し付けください。

◇レストラン店休日◇

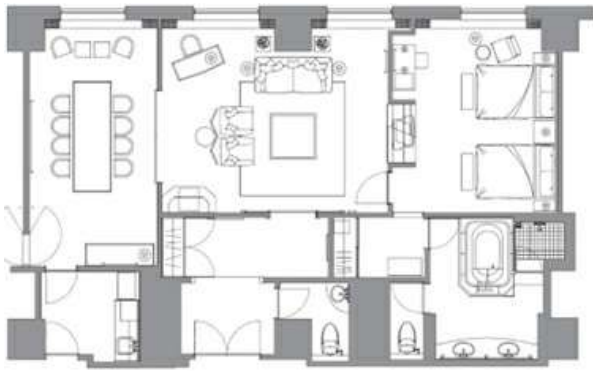
日本料理「弁慶」：水曜日 広東料理「桃李」：月曜日

※店休日以外で、臨時休業となることがございます。

● プレジデンシャルスイートルーム

当ホテルで最もグレードの高いスイートルーム。力強い色彩のインテリアを配し、重厚さの中に利便性を兼ね備えた高級感あふれる上質な空間です。





- ・階数 14階
- ・広さ 130㎡
- ・定員 2名様

・アンバサダースイートルーム

柔らかな色彩を基調としたインテリアを配し寛ぎ感のあるエレガントな空間です。



- ・階数 14階
- ・広さ 106㎡
- ・定員 2名様

・ご夕食



日本料理「弁慶」

季節の移ろいとともに変わりゆく旬の食材を弁慶伝承の技と出汁で仕立てます。今の時季を心ゆくまでご堪能ください。

※営業時間 17:30~21:30 (L.O.19:30)

※店休日：水曜日



広東料理「桃李」

厳選した食材の持ち味を最大限に活かし、絶妙な火入れで奥深い広東料理の神髄をお届けいたします。

※営業時間 17:30~21:30 (L.O.19:30)

※店休日：月曜日



フランス料理「レ・セレブリテ」

フランス料理の伝統を現代の解釈で再構築。クラシックかつモダンな最旬のフレンチをお届けいたします。

※営業時間 17:30~21:30 (L.O.19:30)

※店休日：火曜日

※本プランにおける「レ・セレブリテ」ご利用は土曜日・日曜日限定となります。

※お食事にかかる時間の目安は約1時間30分でございます。

※「レ・セレブリテ」は未就学児の入店をご遠慮いただいております。

● ブランチ メニュー例



<お好きなジュースをお選びください>

オレンジ、アップル、トマト、牛乳 *阿部牧場ASO MILK

- 香心ポークのパテ・ド・カンパーニュ、
- スモークサーモントラウトとクリームチーズ、キッシュ・ロレーヌ
- 阿蘇自然豚のジャンボブランと山都町産野菜のサラダ 人参のドレッシング
- クロワッサン、海老アボカドサンド、アップルデニッシュ
- フルーツ、ヨーグルト *球磨の恵みヨーグルト
ドライフルーツ ジャム3種（ブルーベリー、いちご、晩・デコ）*阿蘇木之内農園
- コーンポタージュスープ
- エッグベネディクトとチキンステーキ 温野菜添え
- パンナコッタ 肥後グリーンメロンのスープ

<お好きなお飲み物をお選びください>

コーヒー、天の製茶園“天の上紅茶”

※天候や仕入れの状況により予告なくメニューを変更する場合がございます。



◇ホテル日航熊本について◇

2002年5月31日開業。熊本市の中心部に位置し、西日本最大のショッピングアーケードやオフィス街と隣接。熊本城や官公庁へも徒歩圏内という絶好のロケーションです。また、広さ1,500㎡、最大1,500名様をお迎えすることができる熊本最大級の宴会場や600㎡の中宴会場、11の小宴会場を有し、大規模なコンベンションやご宴会など幅広くご利用いただけます。191室の客室は、西側からは復旧へ向かう熊本城が、東側からは雄大な阿蘇の山々が一望できる、ゆとりの

空間です。

当プレスリリースURL

<https://prtimes.jp/main/html/rd/p/000002862.000002213.html>

ニッコー・ホテルズ・インターナショナルのプレスリリース一覧

https://prtimes.jp/main/html/searchrlp/company_id/2213

【本件に関する報道機関からのお問合せ先】

ホテル日航熊本 販売部企画グループ 古庄 舞

〒860-8536 熊本県熊本市中央区上通町2-1

TEL : 096-211-1487 / FAX : 096-211-1102

E-mail : soinfo@nikko-kumamoto.co.jp