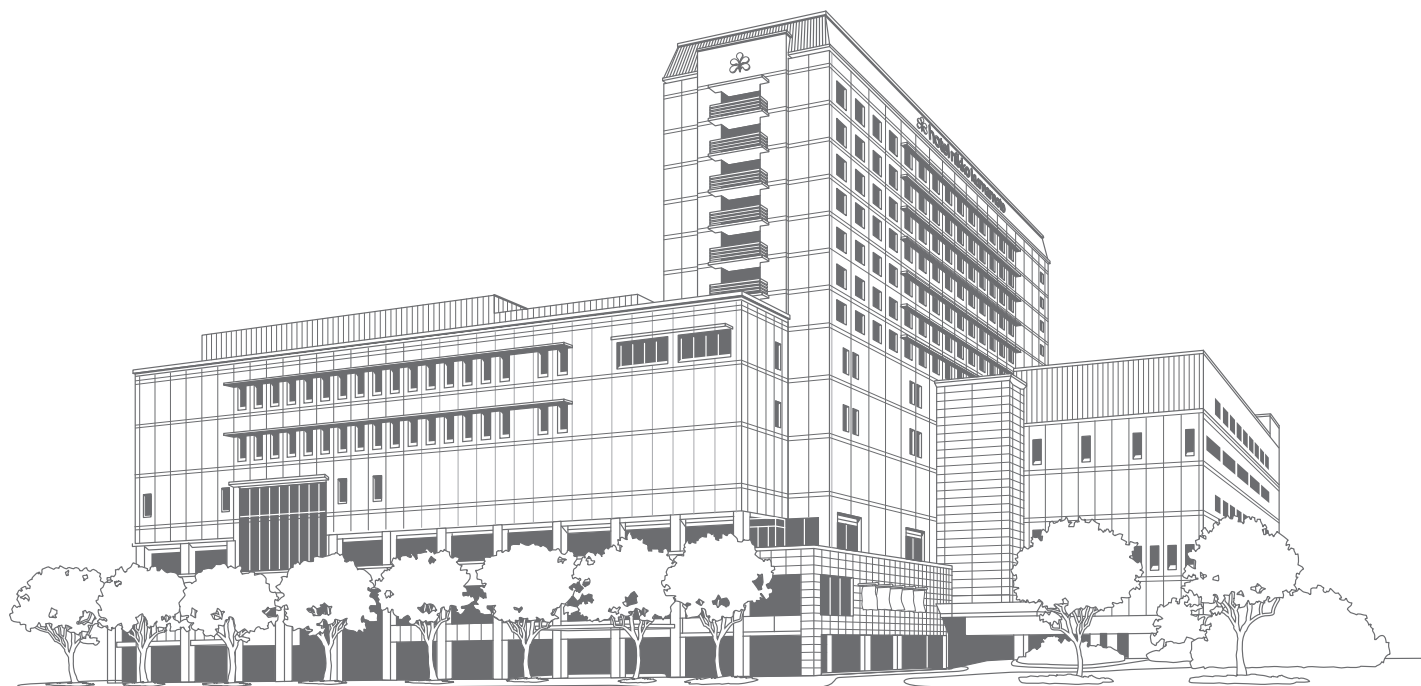


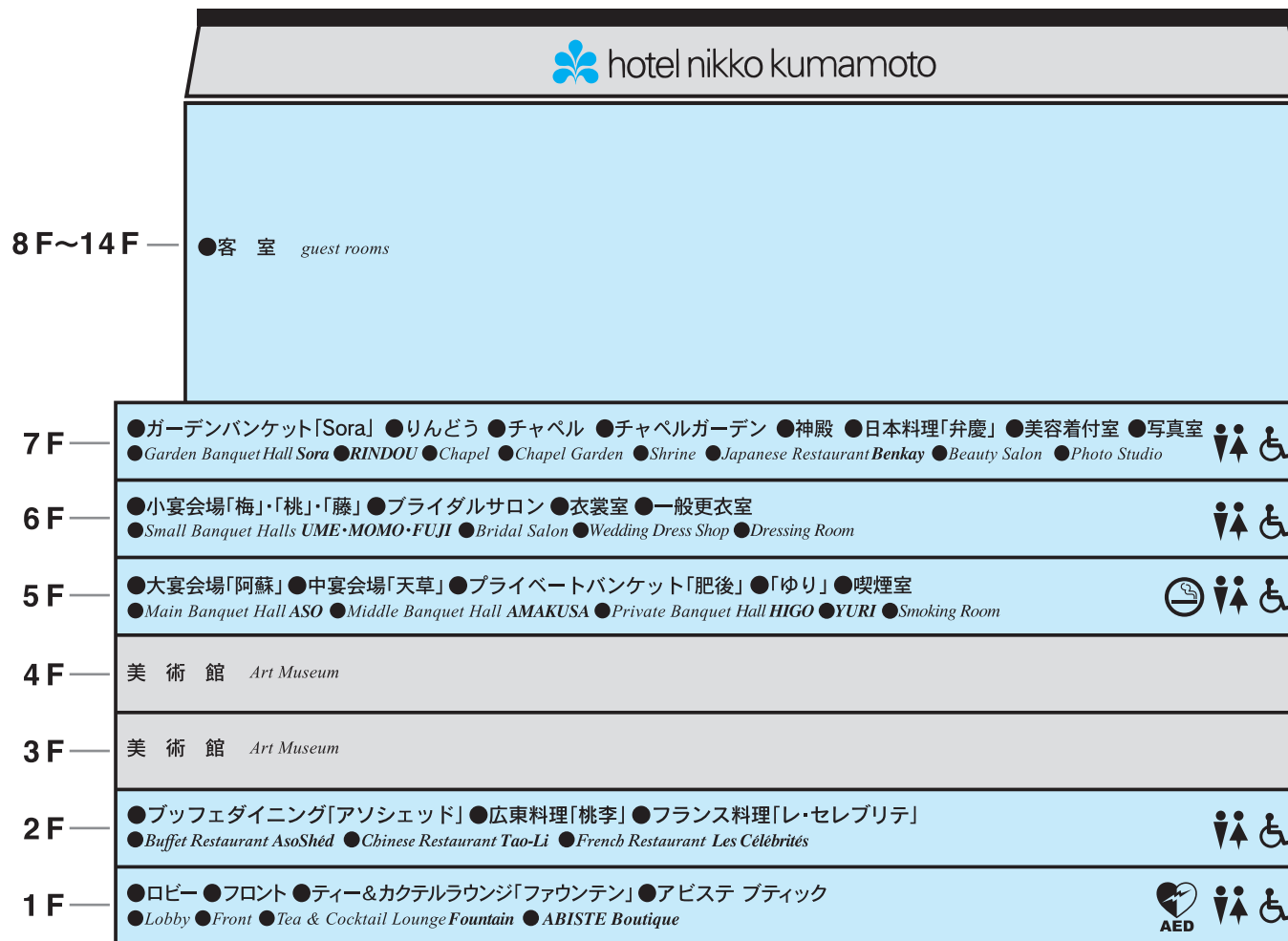
FLOOR GUIDE



hotel nikko kumamoto

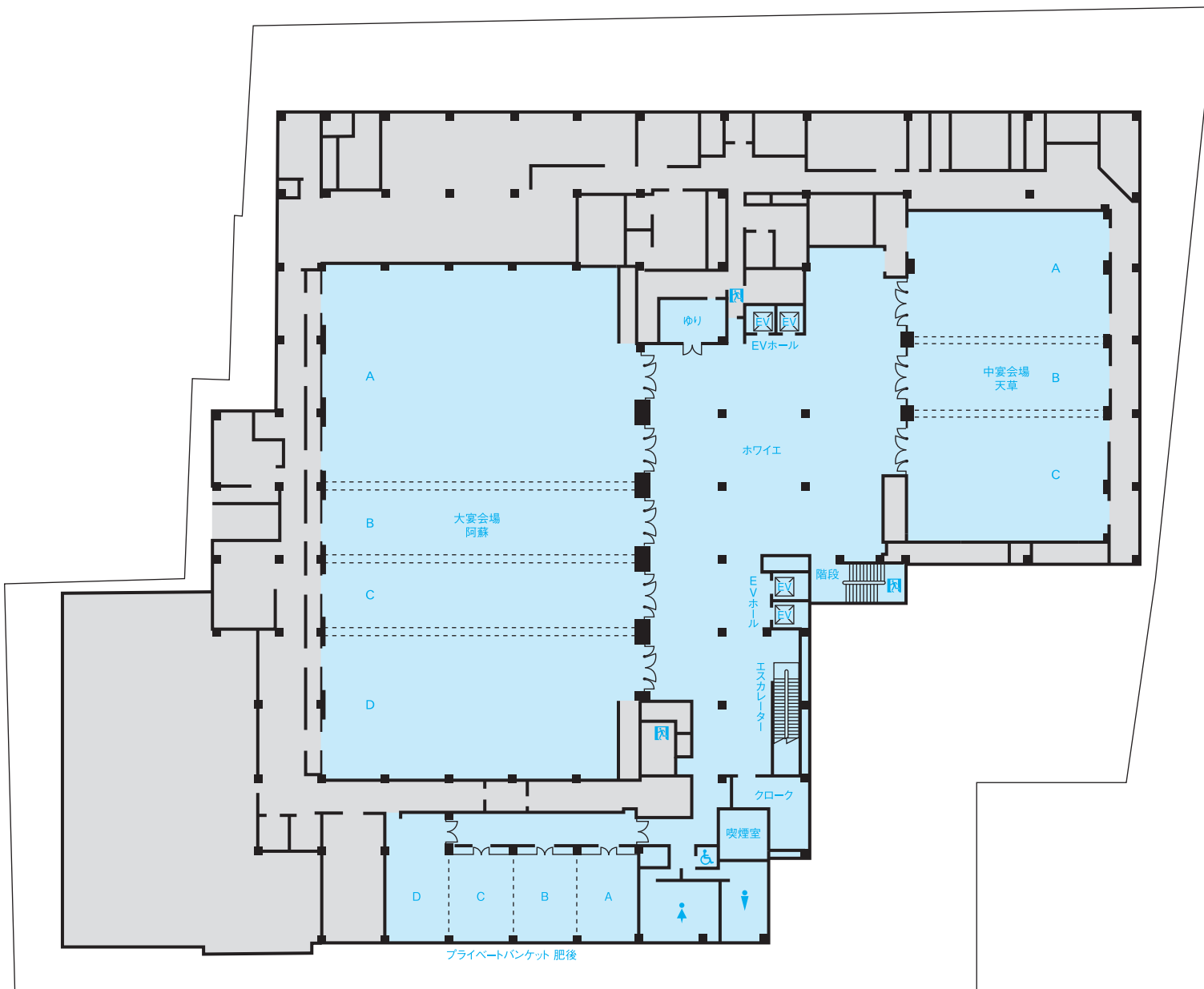
ホテル日航熊本

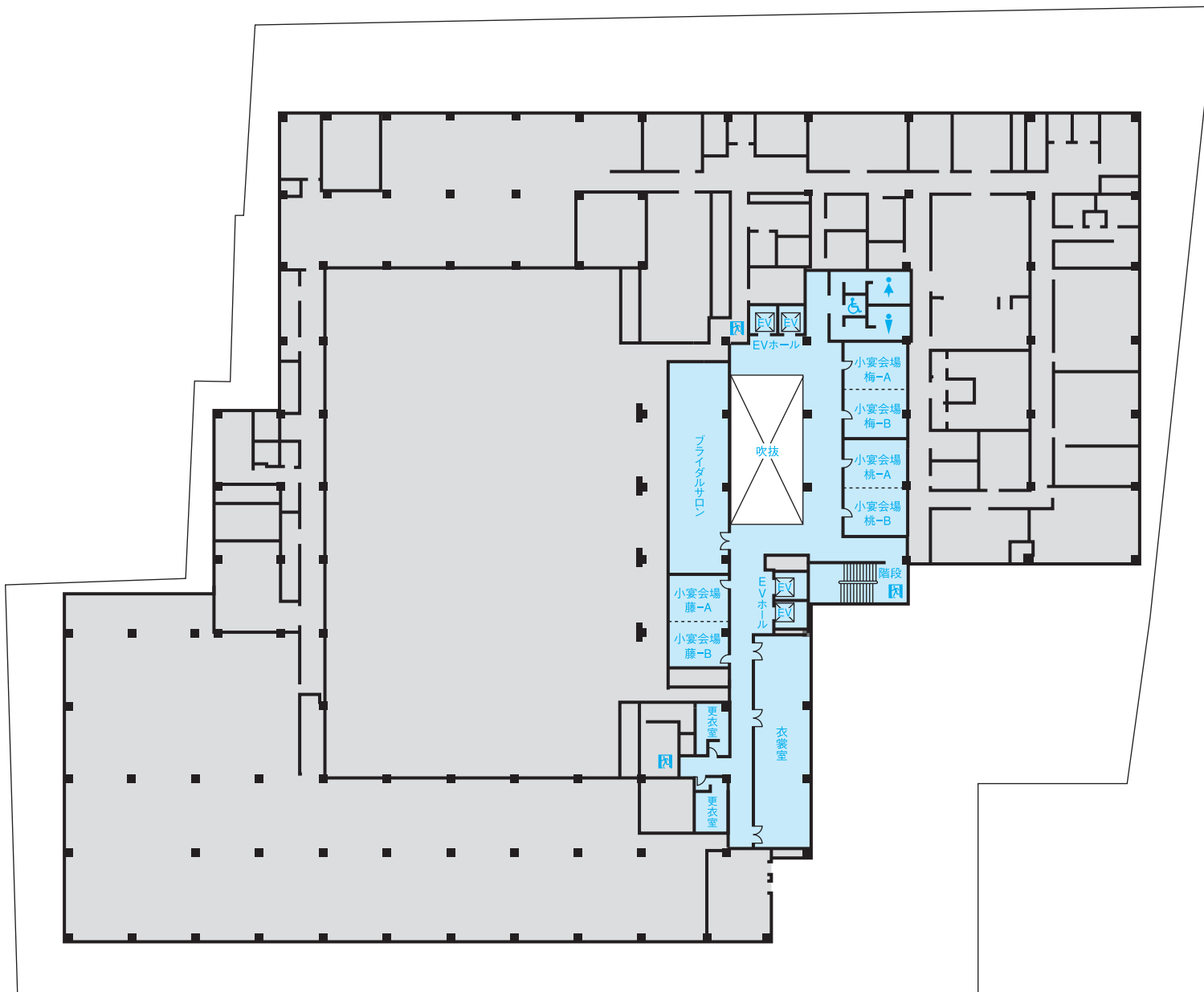
nikko hotels international

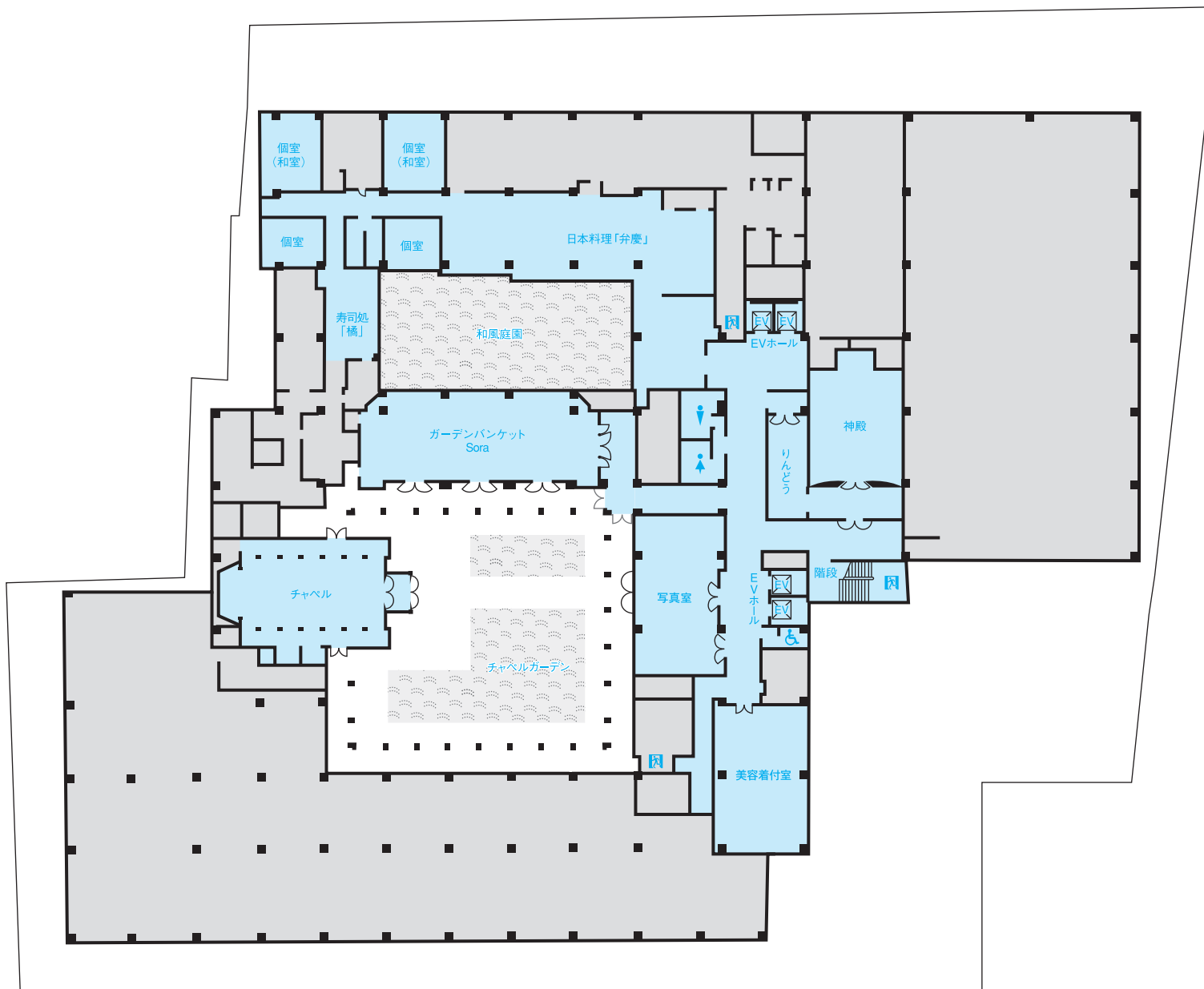


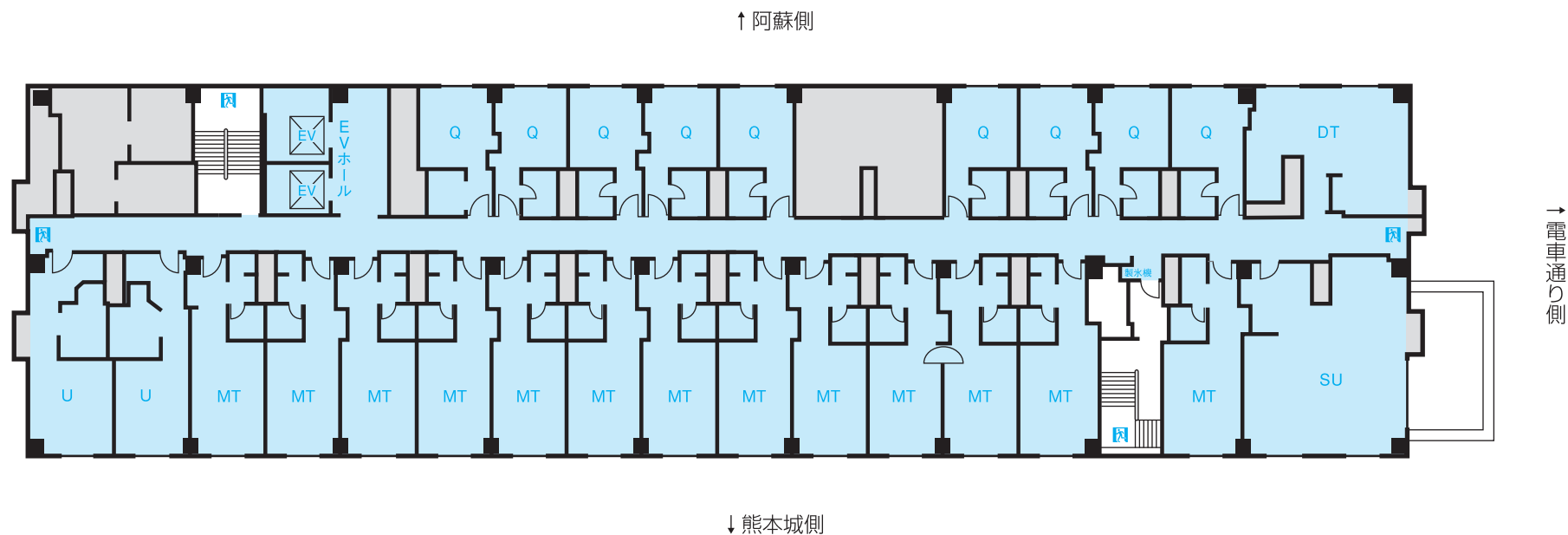




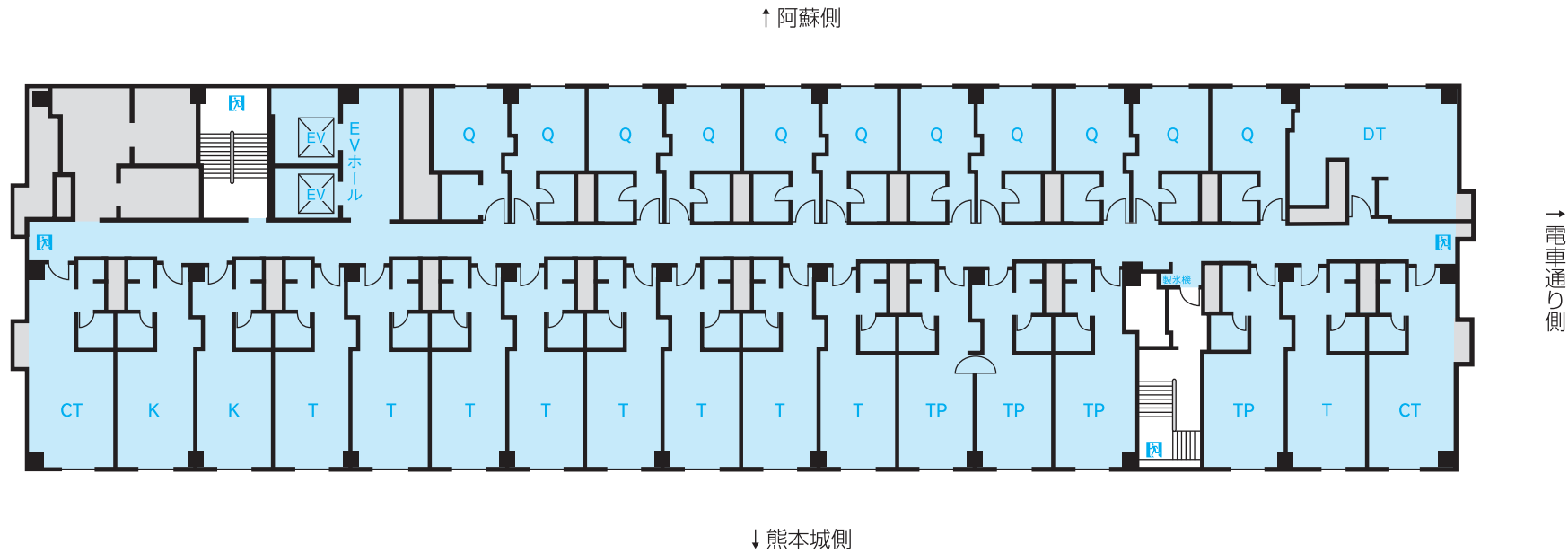




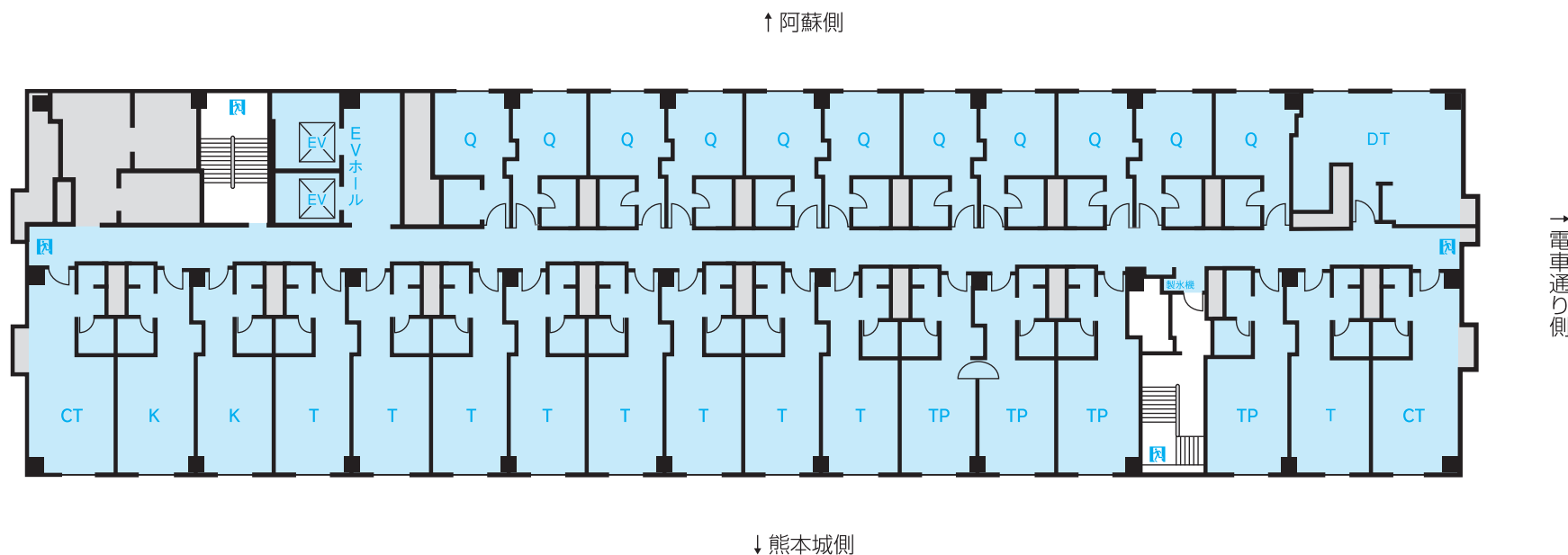




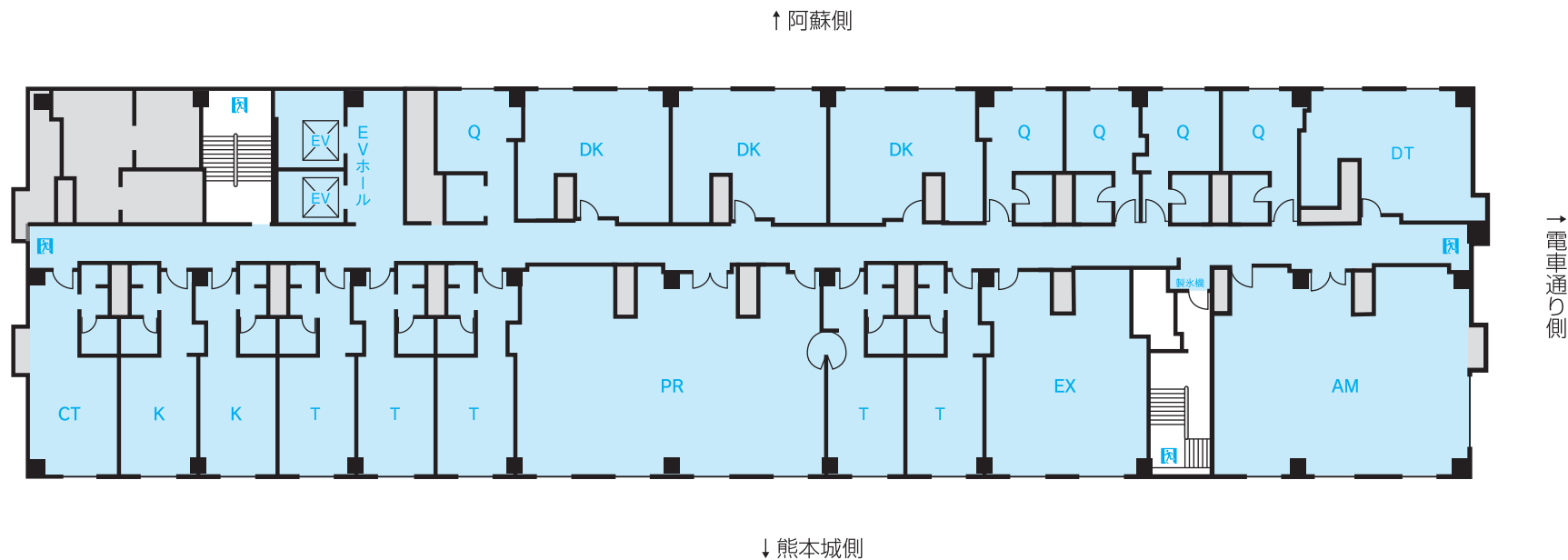
- Q : クイーン 21㎡
- MT : モダンジャパニーズツイン .. 33~38㎡
- DT : デラックスツイン 45㎡
- SU : スイートルーム(和室) 71㎡
- U : ユニバーサルルーム 33・38㎡



- Q : クイーン 21㎡
- T : スタンダードツイン 33㎡
- TP : スタンダードツイン(トリプル仕様可) ... 33㎡
- K : スタンダードキング 33㎡
- CT : コーナーツイン(トリプル仕様可) 38㎡
- DT : デラックスツイン 45㎡



- Q : クラス・コンフォートクイーン 21㎡
- T : クラス・コンフォースタANDARDツイン 33㎡
- TP : クラス・コンフォースタANDARDツイン(トリプル仕様可) ... 33㎡
- K : クラス・コンフォースタANDARDキング 33㎡
- CT : クラス・コンフォートコーナーツイン(トリプル仕様可) 38㎡
- DT : クラス・コンフォートデラックスツイン 45㎡



1/300

Q	: クラス・コンフォートクイーン	21㎡
T	: クラス・コンフォートスタンダードツイン	33㎡
K	: クラス・コンフォートスタンダードキング	33㎡
CT	: クラス・コンフォートコーナーツイン(トリプル仕様可)	38㎡
DT	: クラス・コンフォートデラックスツイン	45㎡
DK	: クラス・コンフォートデラックスキング	41㎡
EX	: エグゼクティブスイート	68㎡
AM	: アンバサダースイート	106㎡
PR	: プレジデンシャルスイート	130㎡

客室		
ダブル	84室	21~41㎡
ツイン	101室	33~45㎡
和室	1室	71㎡
スイートルーム	3室	68~130㎡
ユニバーサルルーム	2室	33・38㎡

レストラン			
	日本料理「弁慶」	7F	102席
	ブッフェダイニング 「アソシェッド」	2F	83席
	広東料理「桃李」	2F	84席
	フランス料理 「レ・セレブリテ」	2F	38席
	ティー& カクテルラウンジ 「ファウンテン」	1F	44席

宴会場			
大宴会場「阿蘇」	5F	全室	1,500㎡
		A	615㎡
		B+C	410㎡
		D	410㎡
中宴会場「天草」	5F	全室	600㎡
		A	235㎡
		B	130㎡
		C	235㎡
ホワイエ	5F		800㎡
プライベート バンケット「肥後」	5F	全室	195㎡
		A	45㎡
		B	45㎡
		C	45㎡
		D	60㎡
ゆり	5F		20㎡
梅-A	6F		25㎡
梅-B	6F		25㎡
桃-A	6F		25㎡
桃-B	6F		25㎡
藤-A	6F		25㎡
藤-B	6F		25㎡
ガーデンバンケット 「Sora」	7F		200㎡
りんどう	7F		34㎡

■ 広域図



■ 詳細図



- 熊本空港からバスで約40分(タクシーで約35分)
- JR熊本駅から市電で約15分(タクシーで約10分)
- 九州自動車道熊本ICから車で約30分



ホテル日航熊本

860-8536 熊本市中央区上通町2-1
 2-1 Kamitori-cho, Chuo-ku, Kumamoto 860-8536, Japan
 Tel.096-211-1111(代) FAX.096-211-1175
<https://nikko-kumamoto.co.jp>

ご予約・お問い合わせは

- ご宴会 Tel.096-211-1205
- ご婚礼 Tel.096-211-8888
- ご宿泊 Tel.096-211-2211